



riva

RESIDENCES
cabopino golf marbella

Promoción boutique de 6 lujosas viviendas con vistas espectaculares al mar

Situada en el Hoyo 8 de
Cabopino Golf Marbella



Introducción

Una exclusiva promoción de 6 residencias contemporáneas de lujo en Artola, Cabopino con pintorescas vistas panorámicas al Mar sobre el Golf de Cabopino

Situado al este de la ciudad de Marbella, Cabopino es conocido por su belleza natural, bosques de pinos y la famosa playa de Artola, considerada una de las mejores playas de España, con dunas de arena dorada, aguas excepcionalmente claras y excelentes Chiringuitos.

A poca distancia se encuentra el elegante puerto deportivo de Cabopino, y aunque es mas pequeño e íntimo que el de Puerto Banús, cuenta con una gran variedad de instalaciones que incluye elegantes restaurantes, bares y tiendas.

Aprovechando al máximo el terreno natural, la posición elevada y la proximidad a la playa, las 6 residencias cuentan con impresionantes vistas del mar desde cualquiera de sus plantas.

Distribuido en tres niveles, cada residencia tiene una amplia gama de características de lujo y para la vida contemporánea, incluyendo, una piscina privada, ascensor personal, solárium en la azotea, garaje subterráneo para dos coches y grandes vestidores elegantes con vistas al mar.

La comunidad cuenta con exuberantes jardines con una hermosa área de piscina y está cerrada con perímetro de seguridad.





Aspectos Distacadas de la Propiedad



Impresionantes vistas al mar



Acabados de alta calidad



Ascensor personal (privado)



Piscina privada



Vestidores









Dasot y Cifras

Financieros



Gastos de comunidad	€400/mensual
IBI y Basura	€600/anual

Superficies



Superficie útil construida	292.52 m ²
Superficie útil terrazas	195.38 m ²
Superficie ajardinada	78.28 m ²
Altura del techo	3.5m - 7.0m
Tamaño de la piscina privada	3m x 3m

Localización

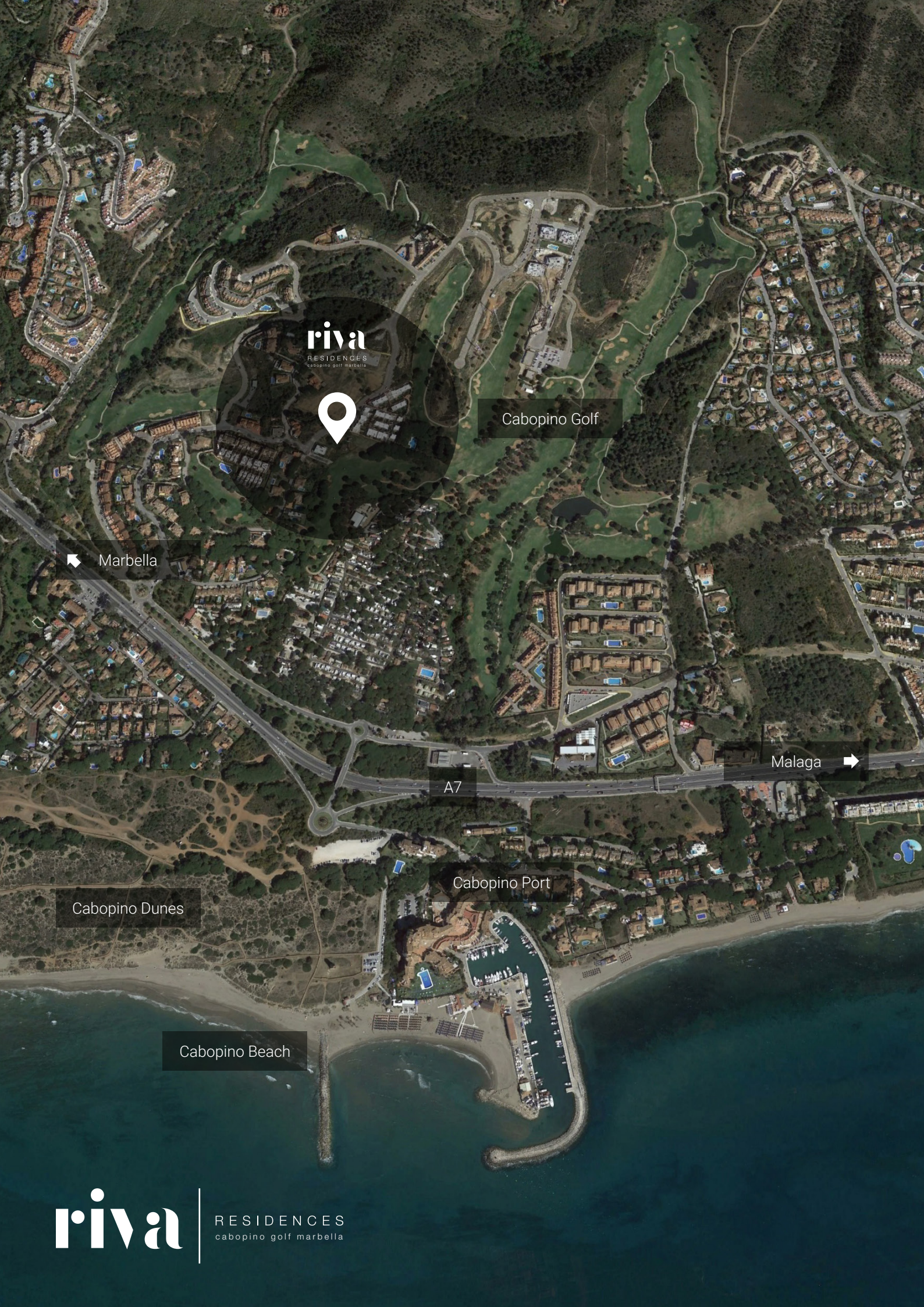


Municipio	Mabrella
Coordinadas CPS	36°29'35.5"N 4°44'37.8"W
Altura sobre nivel del mar	69 m

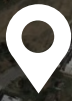
Distancia



Aeropuerto	42 km	30 min	N/A min
Playa	1.7 km	5 min	20 min
Casa Club de Golf	1.0 km	2 min	10 min
Supermercado	1.8 km	5 min	20 min
Puerto Banús	25 km	23 min	N/A min



riva
RESIDENCES
cabopino golf marbella



Cabopino Golf

Marbella

A7

Malaga

Cabopino Port

Cabopino Dunes

Cabopino Beach

riva

RESIDENCES
cabopino golf marbella



Plano del Sitio



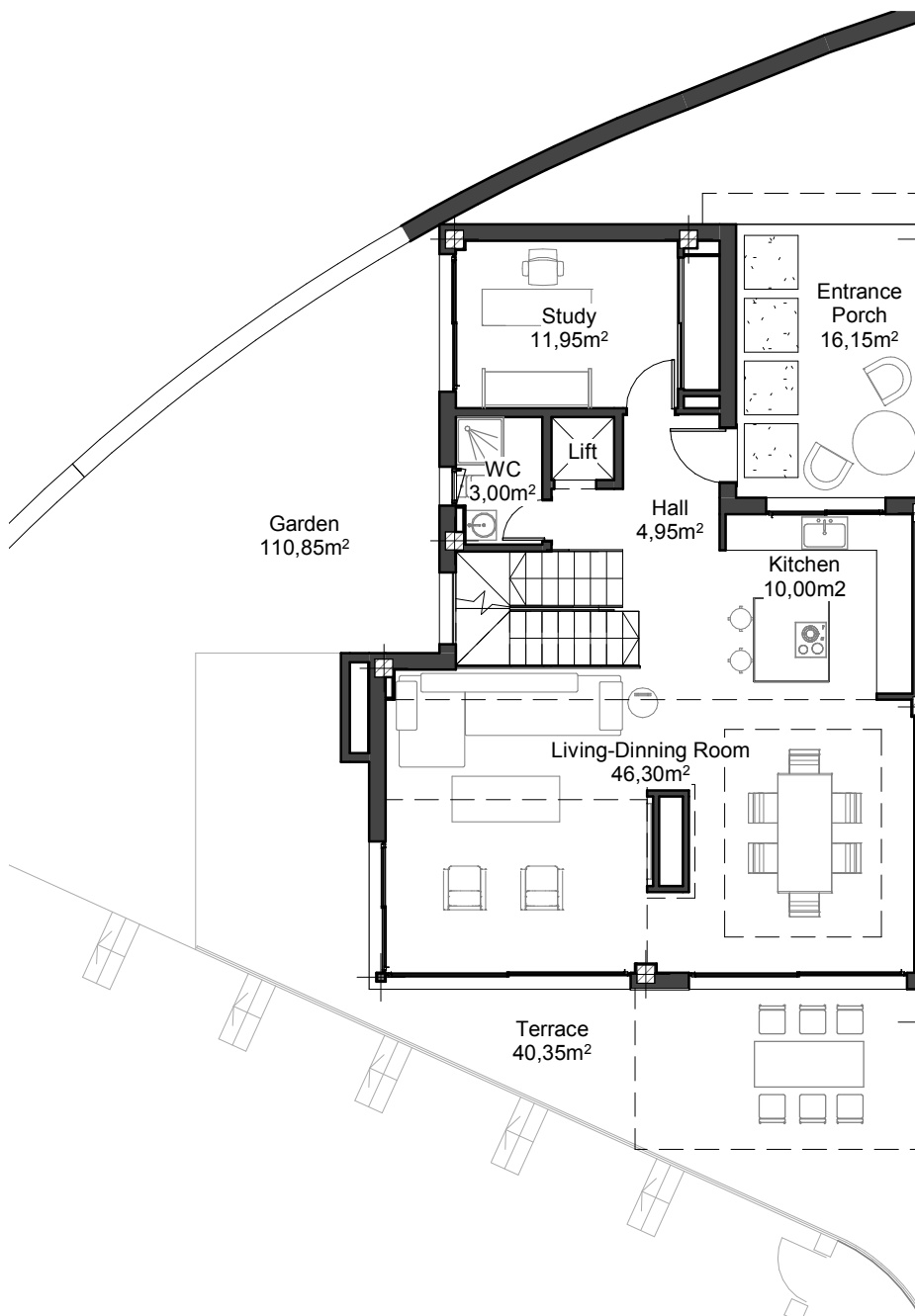
Planos de Planta

Villa 01

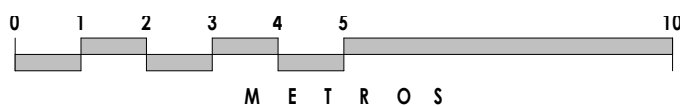
Detalles

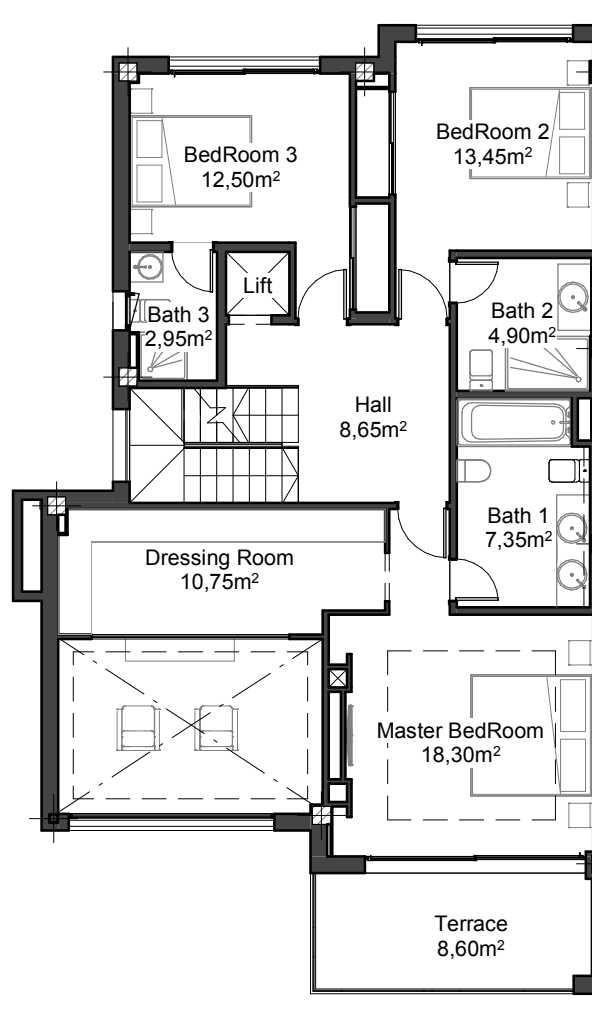
Dormitorios	4
Baños	5

Superficie	Construída	Terrazas	Jardín
Sótano	64.30 m ²	- m ²	- m ²
Planta Baja	95.65 m ²	57.65 m ²	115.80 m ²
Planta Primera	102.85 m ²	9.60 m ²	- m ²
Solarium	11.45 m ²	104.10 m ²	- m ²
TOTAL	274.25 m²	171.35 m²	115.80 m²

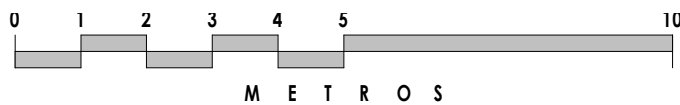


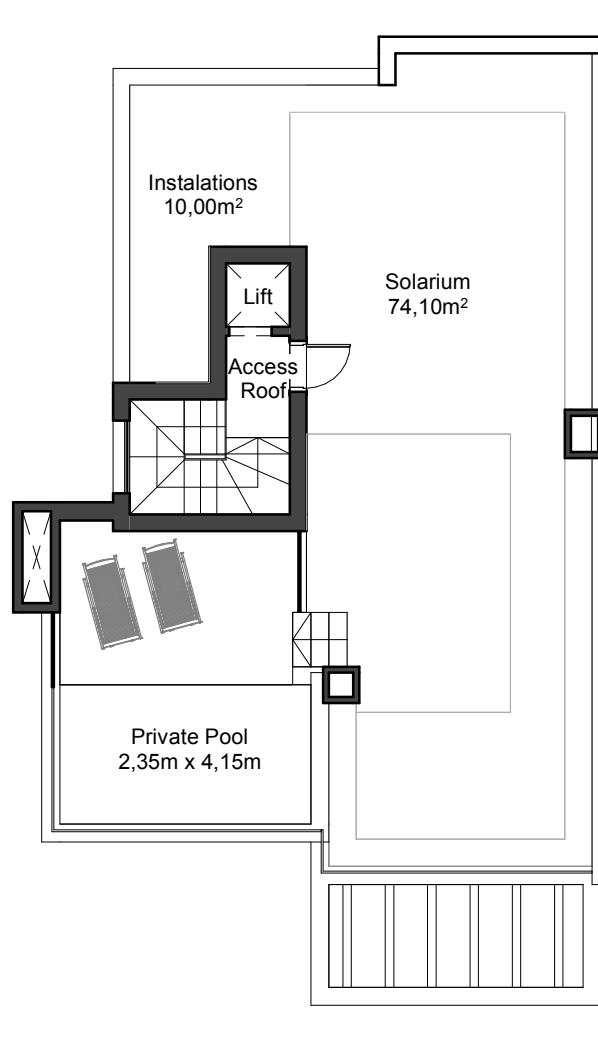
Planta Baja



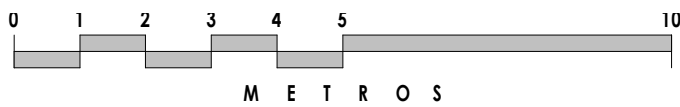


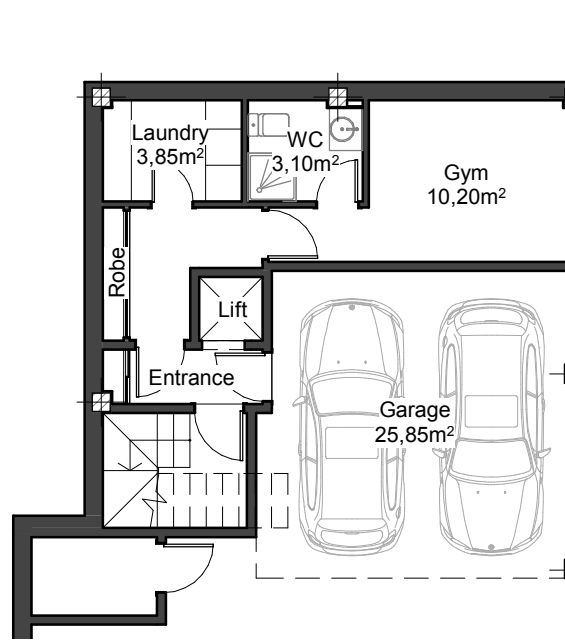
Planta Primera



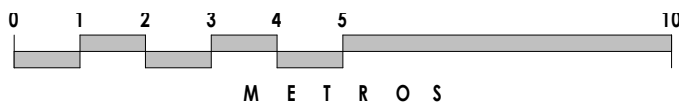


Solarium





Sótano

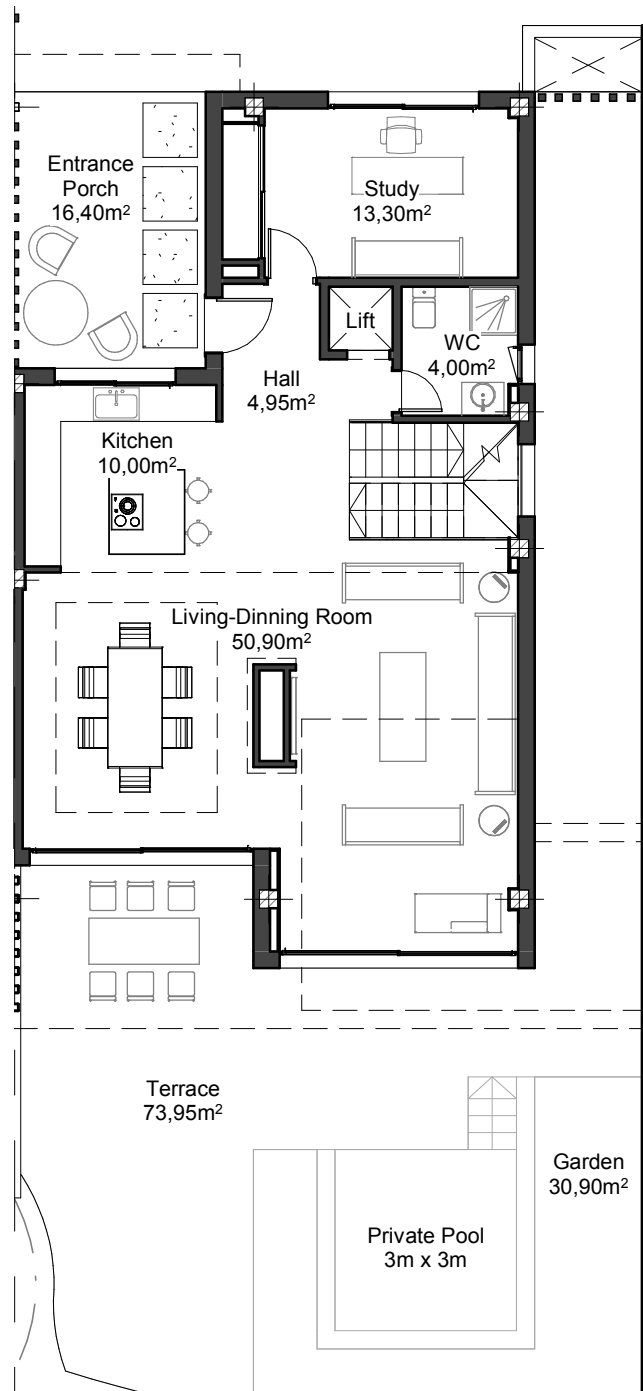


Villa 02

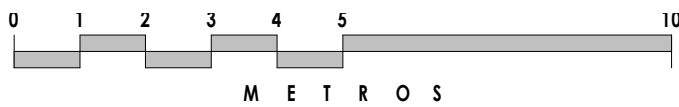
Detalles

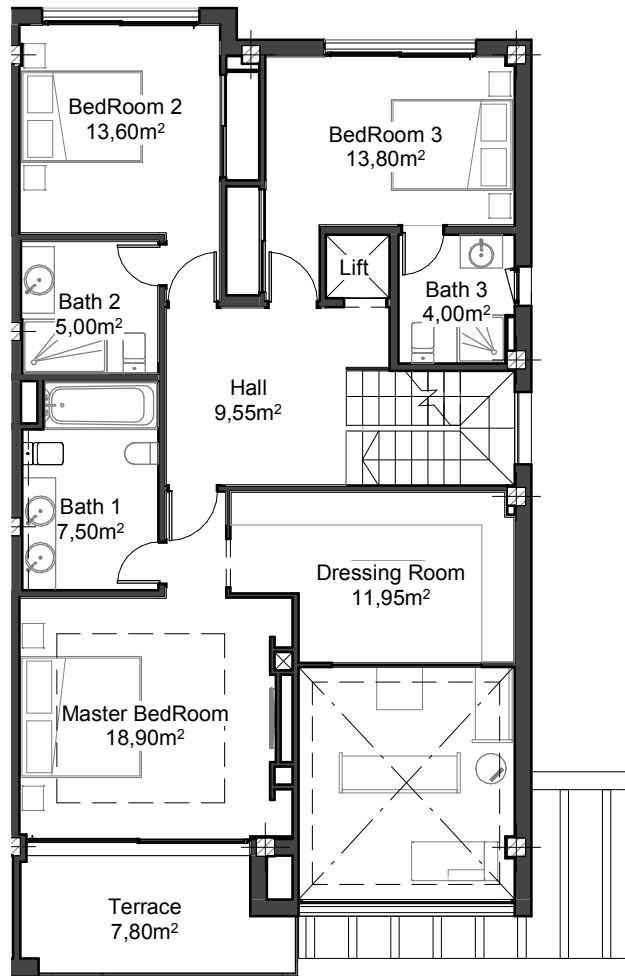
Dormitorios	4
Baños	5

Superficie	Construída	Terrazas	Jardín
Sótano	78.40 m ²	- m ²	- m ²
Planta Baja	103.45 m ²	93.15 m ²	32.50 m ²
Planta Primera	109.20 m ²	8.70 m ²	- m ²
Solarium	12.60 m ²	110.10 m ²	- m ²
TOTAL	303.65 m²	211.95 m²	32.50 m²

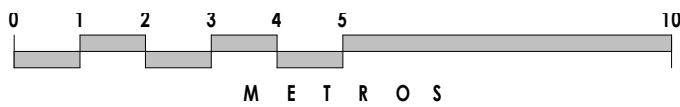


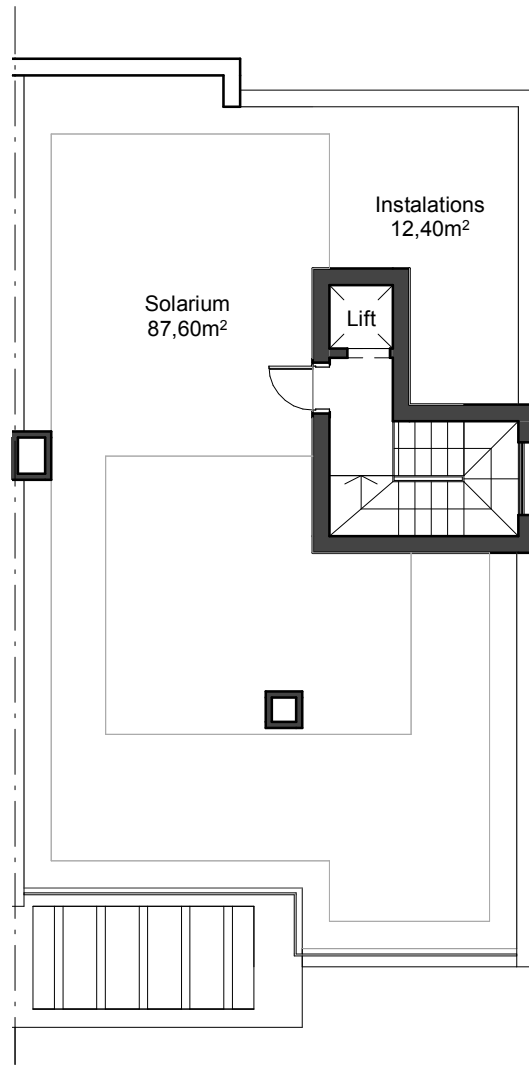
Planta Baja



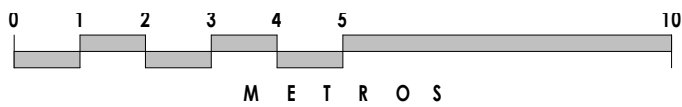


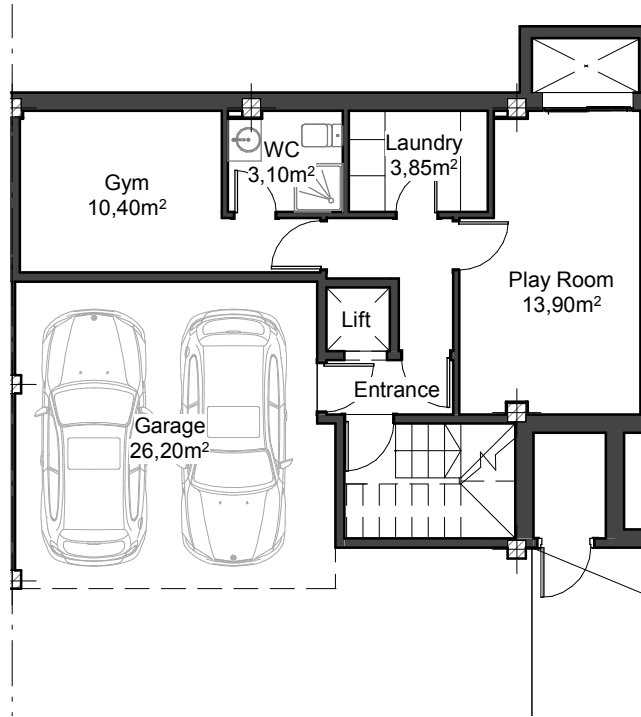
Planta Primera



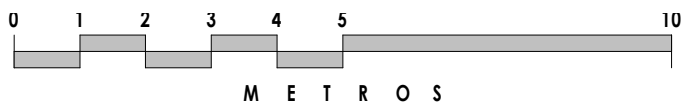


Solarium





Sótano



Villa 03

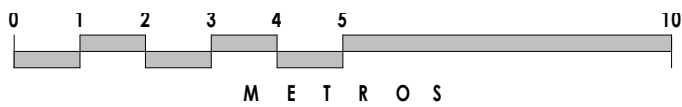
Detalles

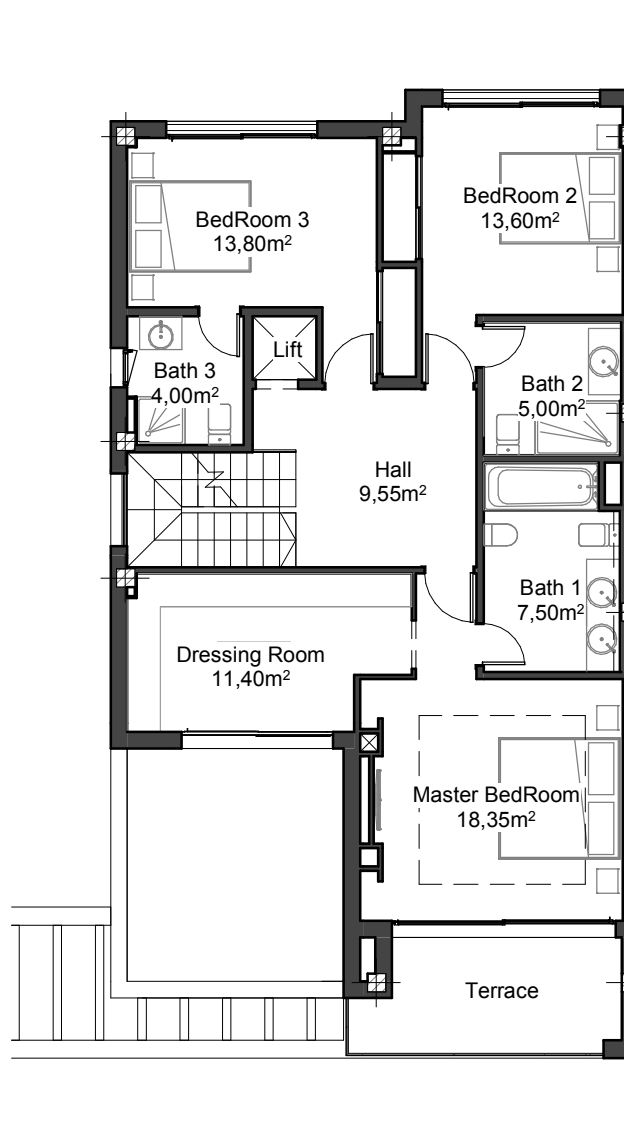
Dormitorios	4
Baños	5

Superficie	Construída	Terrazas	Jardín
Sótano	79.70 m ²	- m ²	- m ²
Planta Baja	103.45 m ²	76.90 m ²	49.55 m ²
Planta Primera	109.20 m ²	8.70 m ²	- m ²
Solarium	12.60 m ²	110.10 m ²	- m ²
TOTAL	304.95 m²	195.70 m²	48.40 m²

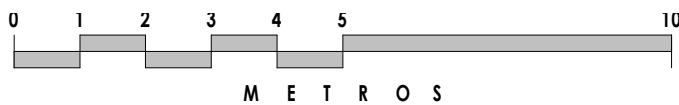


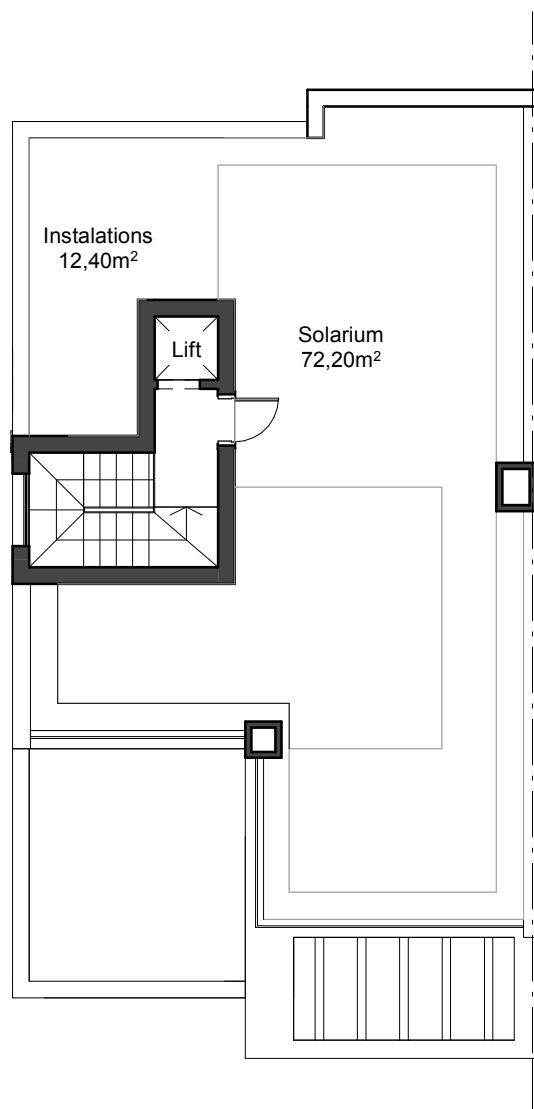
Planta Baja



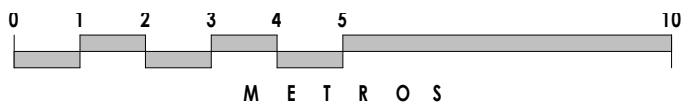


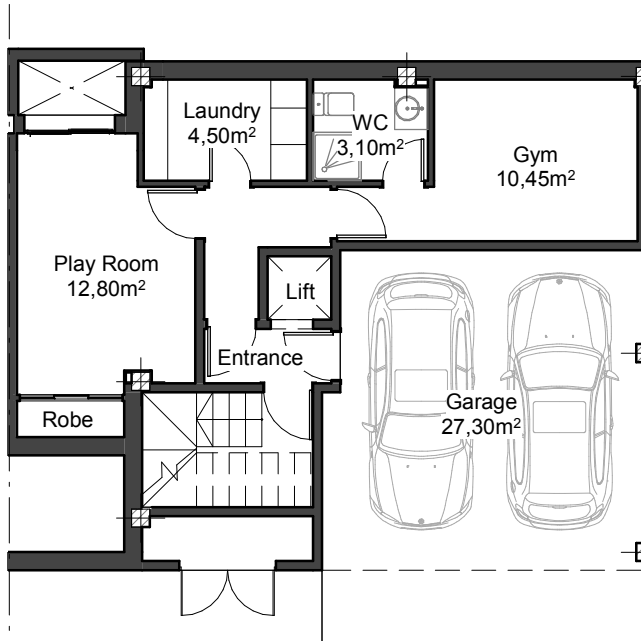
Planta Primera



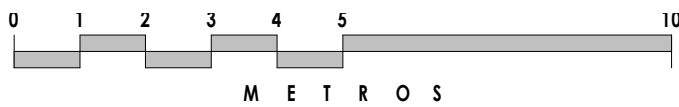


Solarium





Sótano

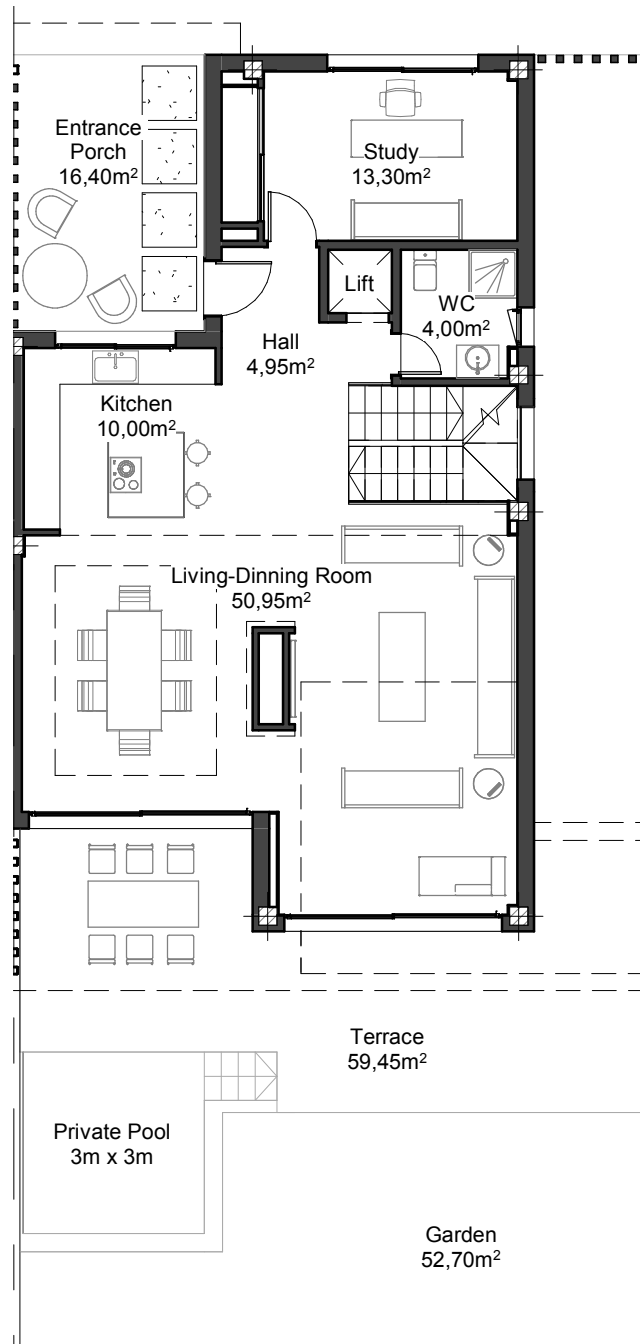


Villa 04

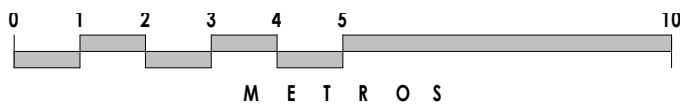
Detalles

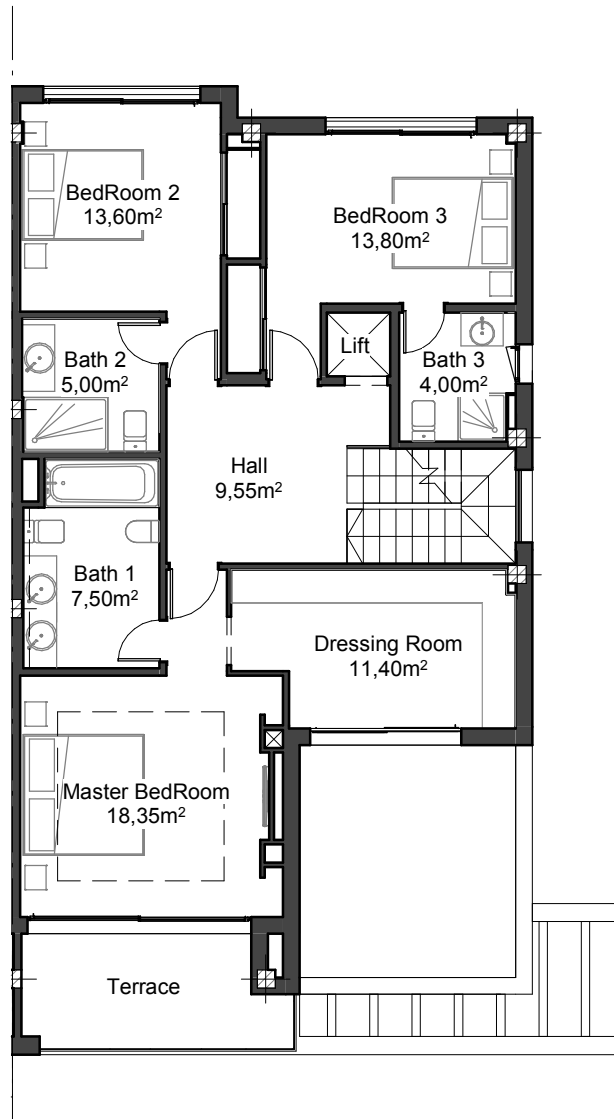
Dormitorios	4
Baños	5

Superficie	Construída	Terrazas	Jardín
Sótano	80.90 m ²	- m ²	- m ²
Planta Baja	103.45 m ²	78.60 m ²	54.00 m ²
Planta Primera	109.20 m ²	8.70 m ²	- m ²
Solarium	12.60 m ²	110.10 m ²	- m ²
TOTAL	306.15 m²	197.40 m²	54.00 m²

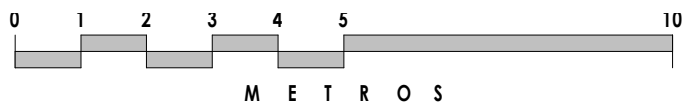


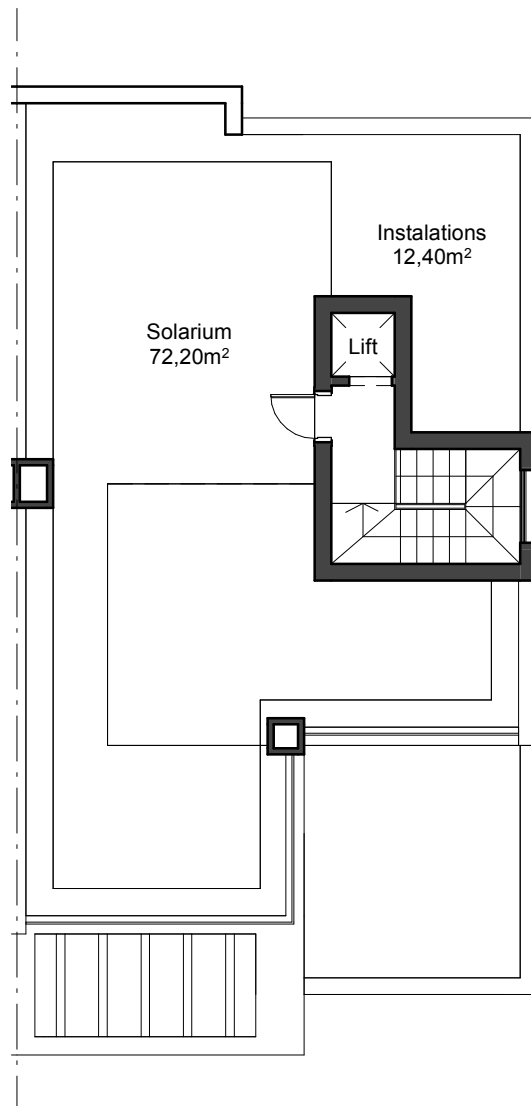
Planta Baja



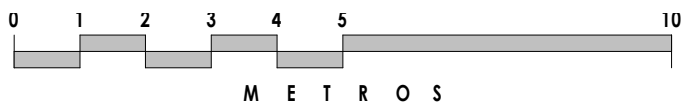


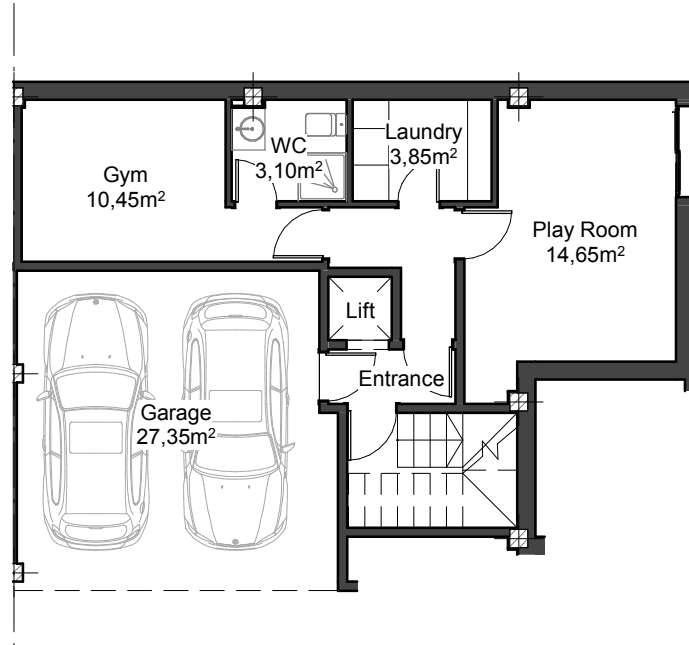
Planta Primera



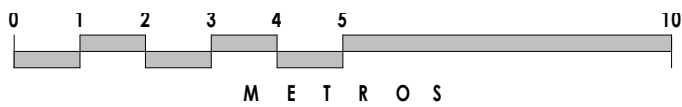


Solarium





Sótano

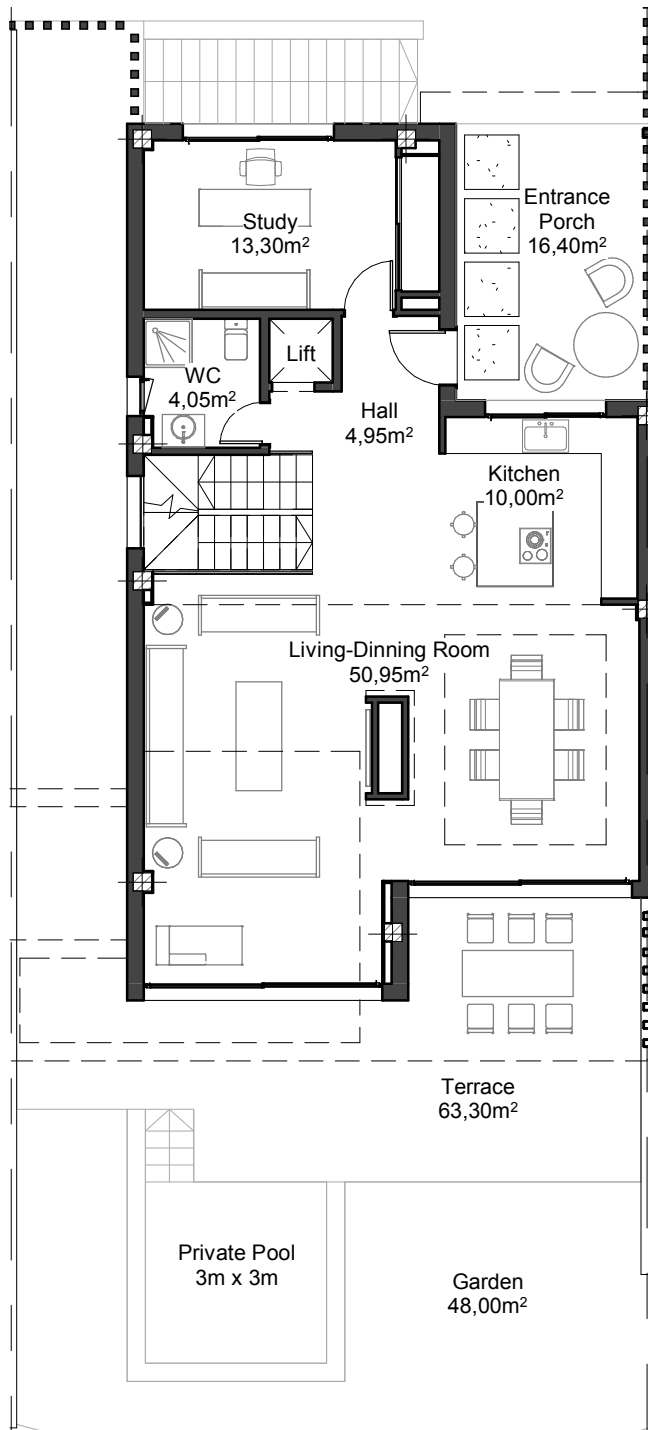


Villa 05

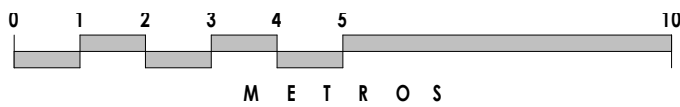
Detalles

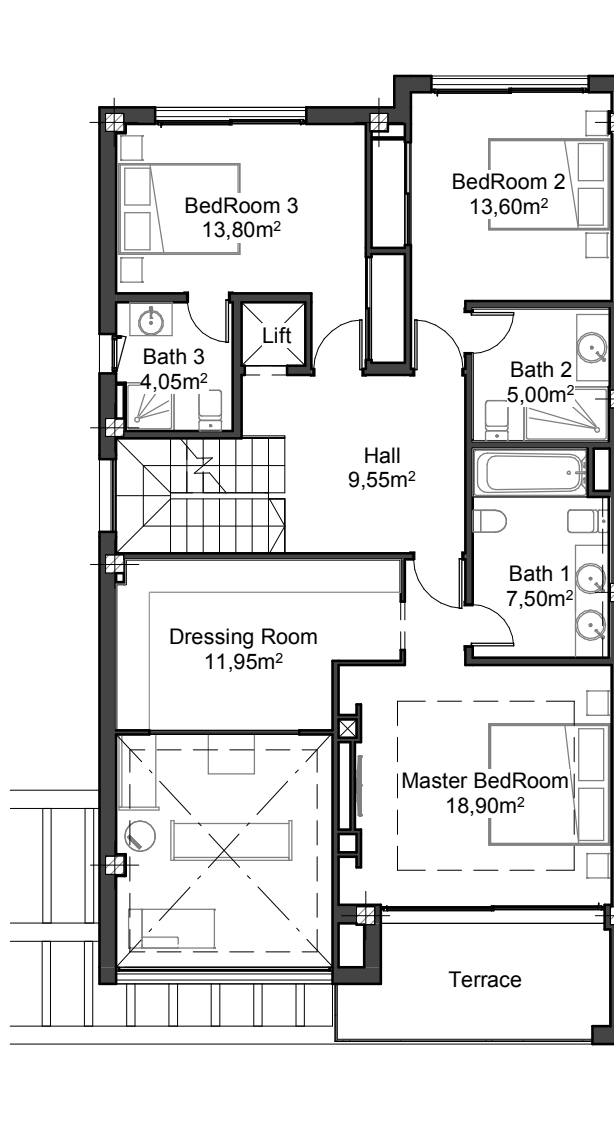
Dormitorios	4
Baños	5

Superficie	Construída	Terrazas	Jardín
Sótano	66.80 m ²	- m ²	- m ²
Planta Baja	103.45 m ²	82.60 m ²	48.50 m ²
Planta Primera	109.20 m ²	8.70 m ²	- m ²
Solarium	12.60 m ²	110.10 m ²	- m ²
TOTAL	292.05 m²	201.40 m²	48.50 m²

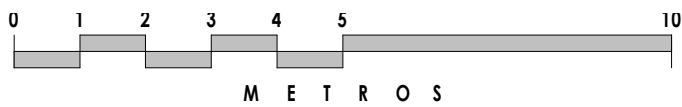


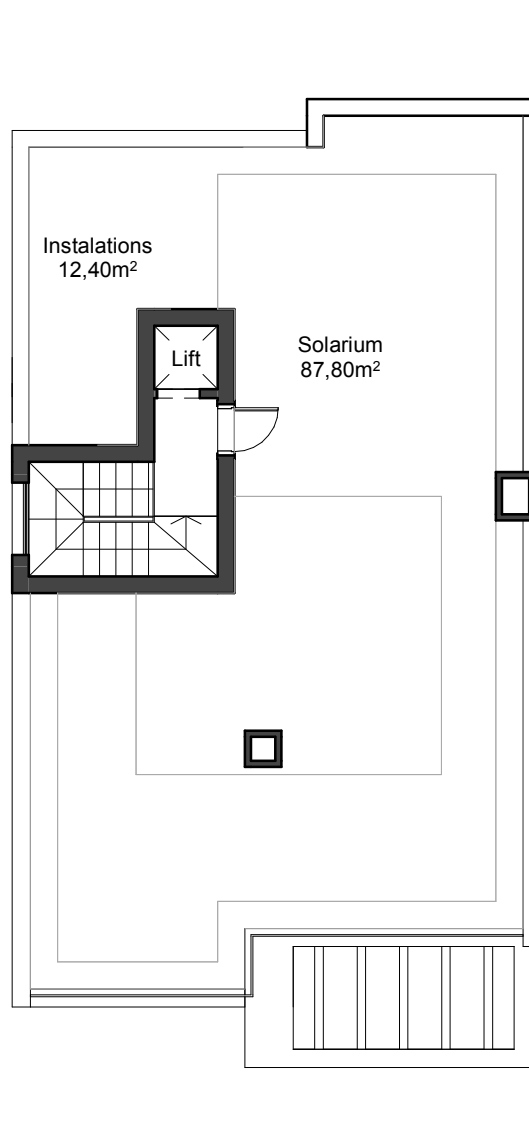
Planta Baja



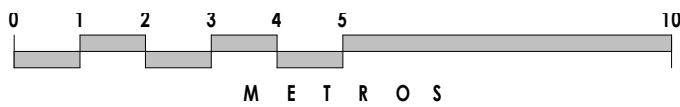


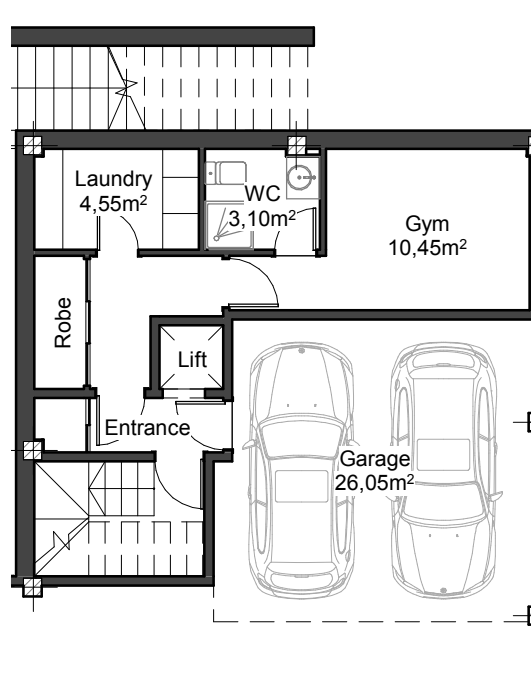
Planta Primera



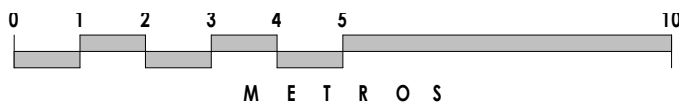


Solarium





Sótano

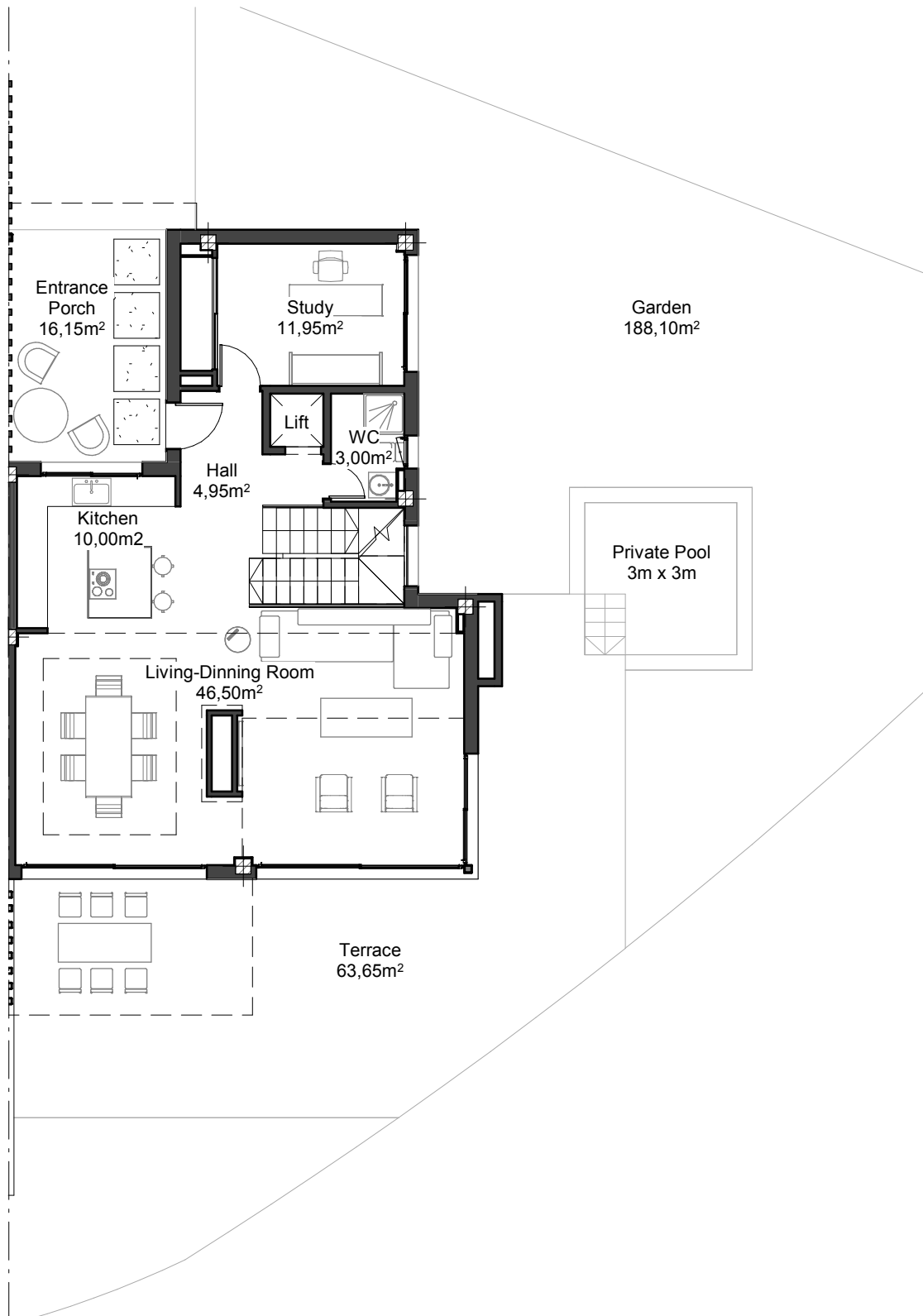


Villa 06

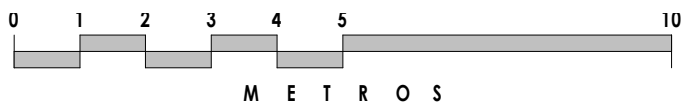
Detalles

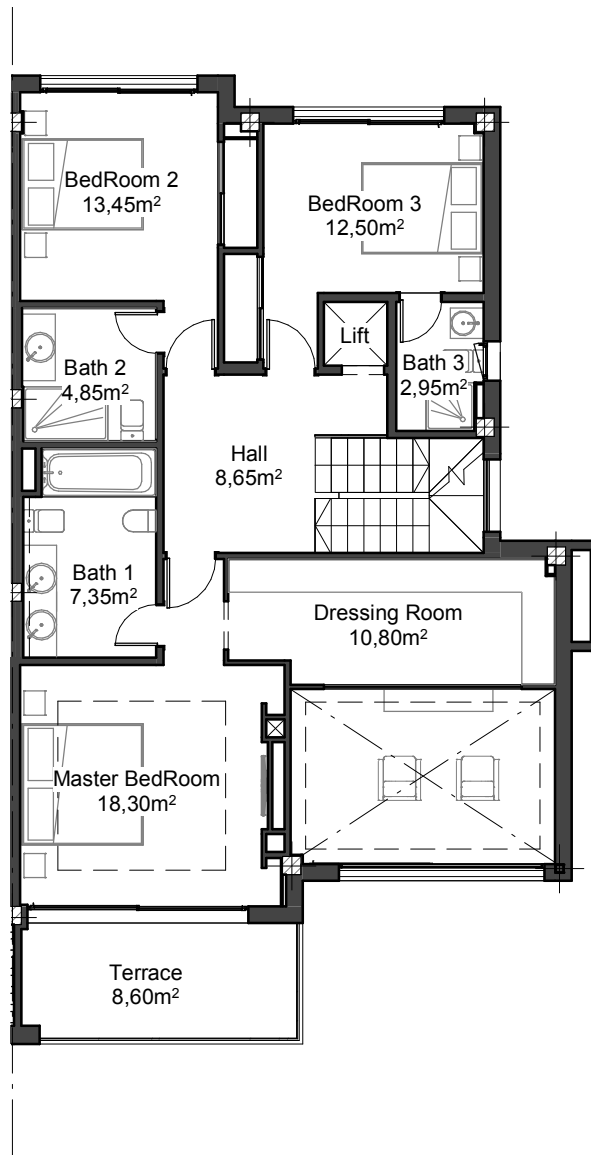
Dormitorios	4
Baños	5

Superficie	Construída	Terrazas	Jardín
Sótano	64.10 m ²	- m ²	- m ²
Planta Baja	95.65 m ²	80.80 m ²	169.30 m ²
Planta Primera	102.85 m ²	9.60 m ²	- m ²
Solarium	11.45 m ²	104.10 m ²	- m ²
TOTAL	274.05 m²	194.50 m²	169.30 m²

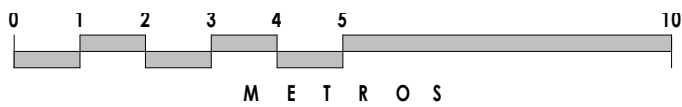


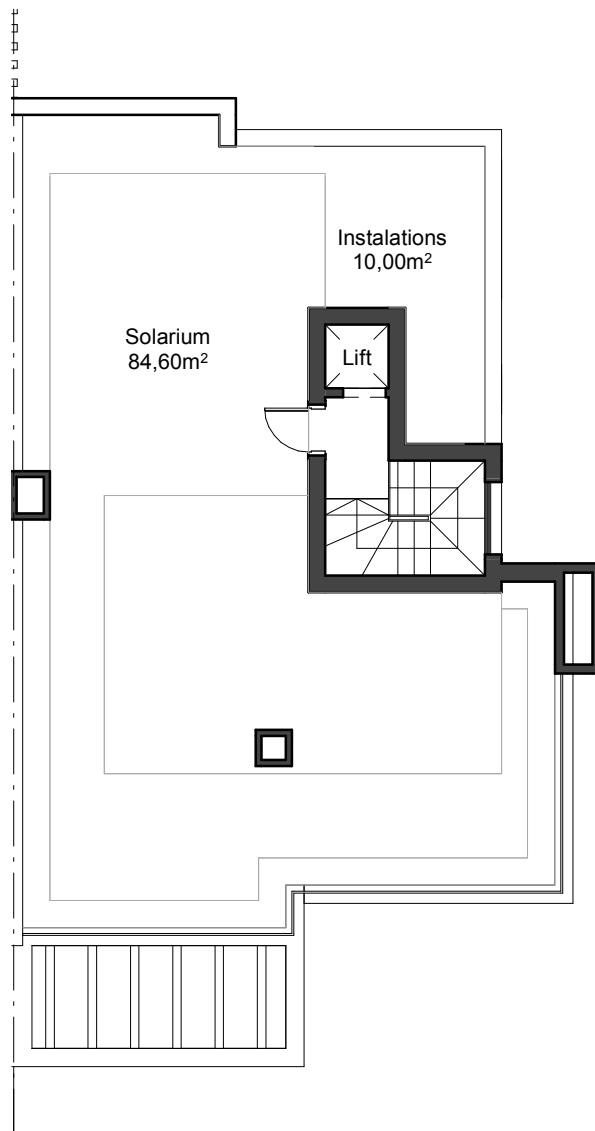
Planta Baja



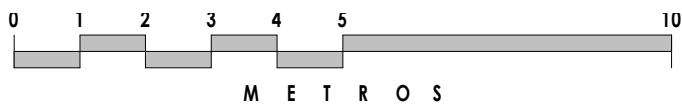


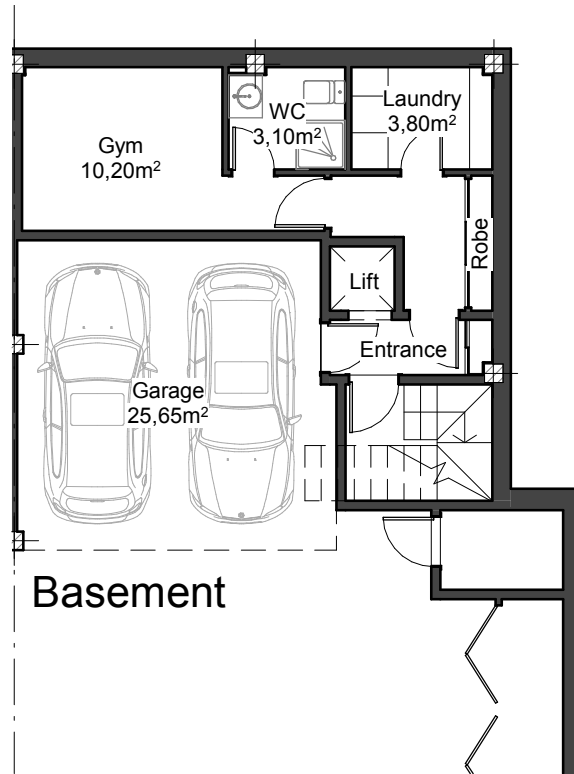
Planta Primera





Solarium





Sótano

